

RIVA VRSAR

45°08'55.6"N 13°36'12.8"E





Vrsar, 1970ih





POSJEDOVNO PRAVO NA ZEMLJIŠTE

- Općina Vrsar
- pomorsko dobro
- privatno vlasništvo
- javno dobro - put
- Republika Hrvatska
- Općina Vrsar i Republika Hrvatska
- Općina Vrsar i Republika Hrvatska

izvor: ISPU

1:2500





PROMETNA INFRASTRUKTURA
postojeća



izvor: ISPU

1:4000

N





PROMETNA INFRASTRUKTURA
novoprojektirana

- javne ceste *FAZA 1
- javne ceste *FAZA 2
- - - planirane javne ceste *FAZA 2
- servisne i ceste u korištenju lokalnog stanovništva

*FAZA 1: U prvoj fazi projekta planirane su javne ceste koje će u drugoj fazi postati dostupne korištenju isključivo lokalnog stanovništva

*FAZA 2: U drugoj fazi projekta zadržati će se obodne javne ceste kako bi se smanjio promet u središtu starog grada.

parking STARI GRAD



izvor: ISPU

1:4000

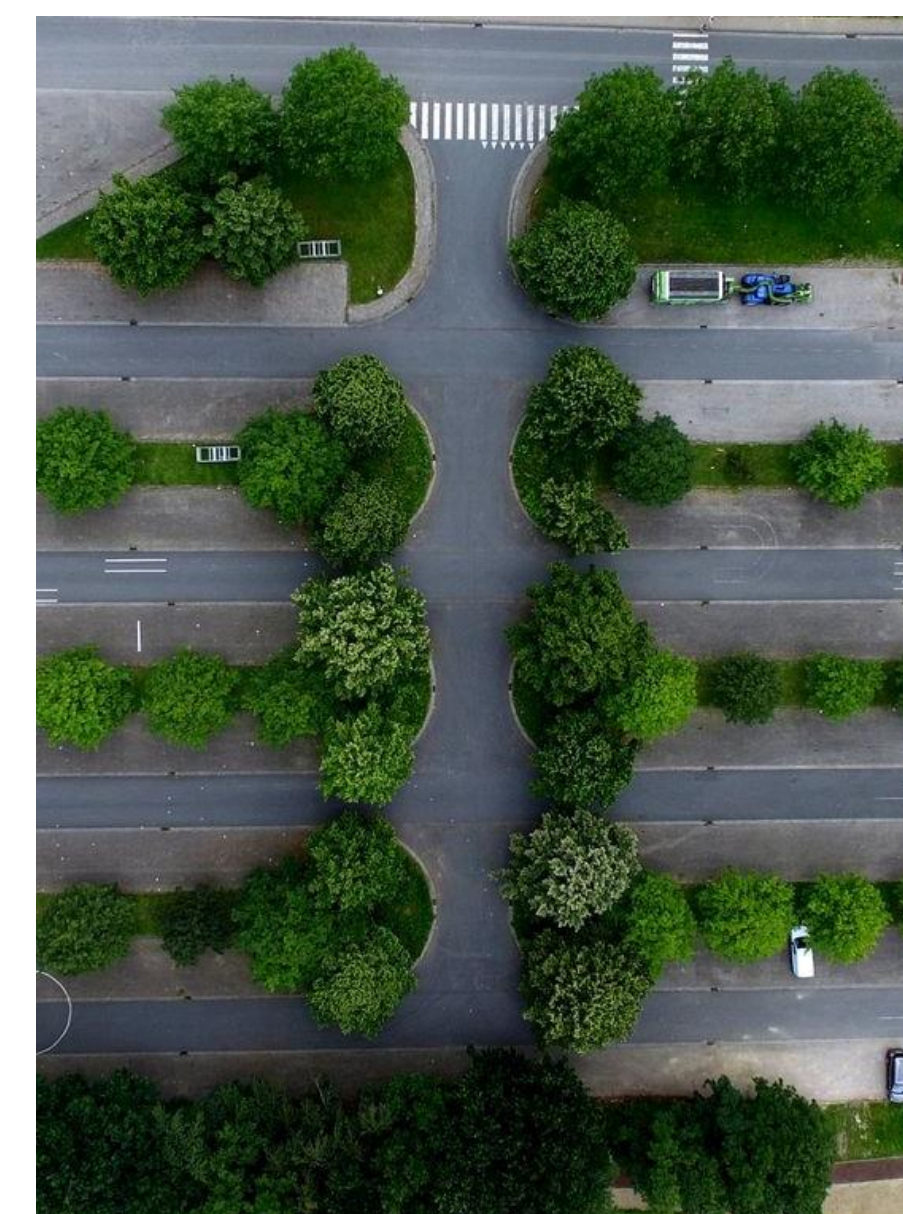
N





PROMETNA INFRASTRUKTURA
parking

1	postojeci parking STARI GRAD novoprojektiran parking STARI GRAD	80 mjesta 108 mjesta
2	postojeci parking CENTRALNI GRADSKI novoprojektiran parking CENTRALNI GRADSKI	258 mjesta 230 mjesta
3	postojeci parking MARINA novoprojektiran parking MARINA	155 mjesta 120 mjesta
4	novoprojektiran parking REKTEACIJSKA ZONA	200 mjesta
5	novoprojektiran parking ŠKOLA	50 mjesta
6	novoprojektiran parking MONTRAKER otvoreni novoprojektiran parking MONTRAKER garaža	200 mjesta 120 mjesta
7	parking uz RIVU	90 mjesta
8	parking CENTRALNA GARAŽA	150 mjesta



izvor: ISPU 1:4000 N



OBALNI POJAS POGOĐEN
PODIZANJEM RAZINE MORA



izvor: ISPU

1:2500

N





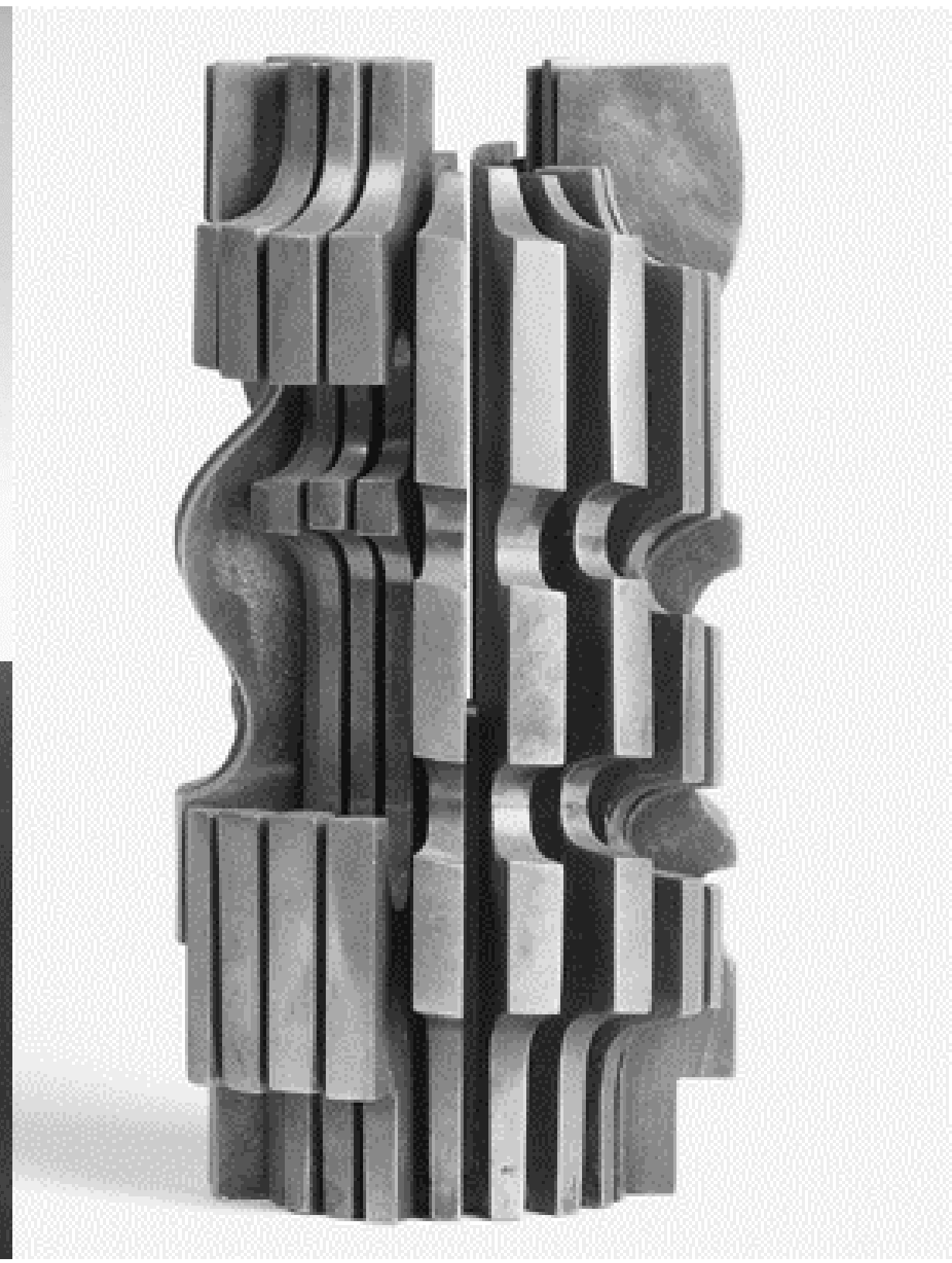
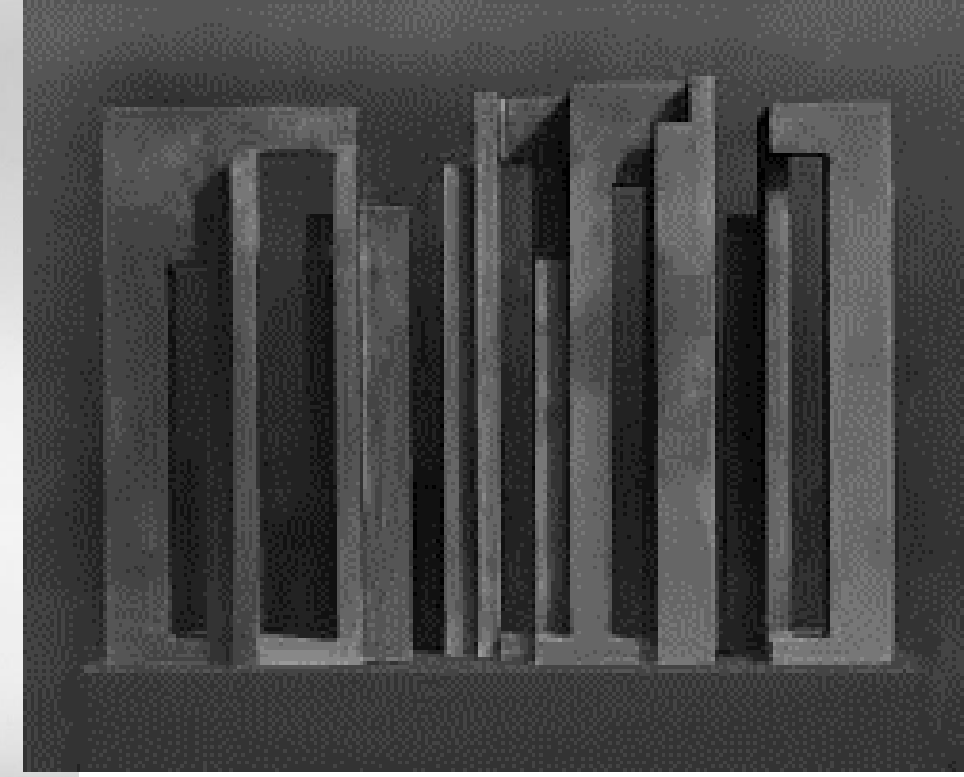
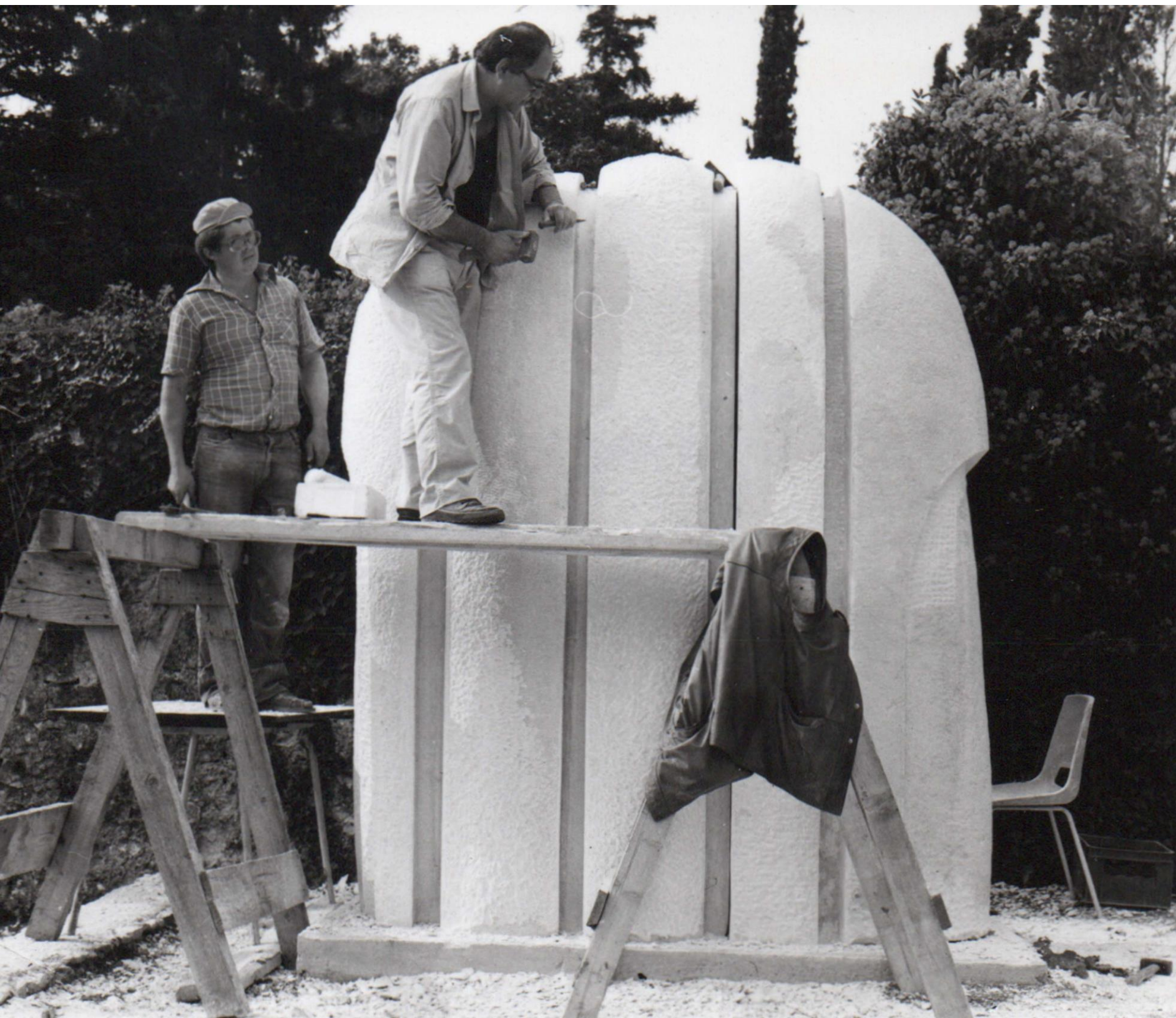
POSTOJEĆI SADRŽAJI:

- ugostiteljski objekt - restoran
- ugostiteljski objekt – bar/slastičarna
- privatno vlasništvo
- crkva
- zabavno-rekreativni sadržaji
- razni (banka, benzinska postaja, turistička zajednica)
- trgovački sadržaji
- prodajno mjesto za morske ture

izvor: ISPU

1:1500

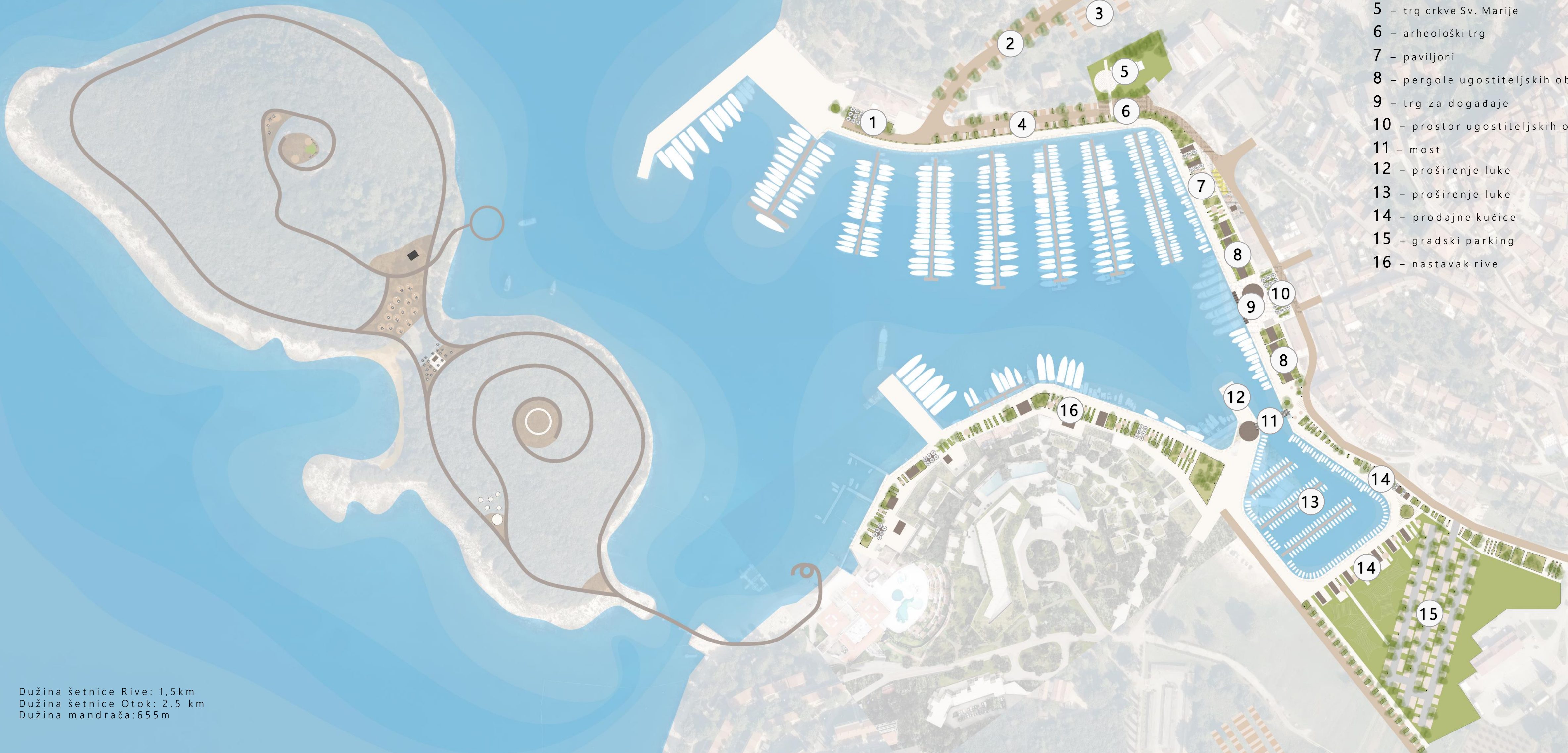




MOODBOARD



Dužina šetnice Rive: 1,5km
Dužina šetnice Otok: 2,5 km
Dužina mandrača: 655m



- 1 – proširenje ugostiteljskog objekta
- 2 – spajanje nove ceste
- 3 – parking garaža
- 4 – dvosmjerna cesta i obostrani parking
- 5 – trg crkve Sv. Marije
- 6 – arheološki trg
- 7 – paviljoni
- 8 – pergole ugostiteljskih objekata
- 9 – trg za događaje
- 10 – prostor ugostiteljskih objekata
- 11 – most
- 12 – proširenje luke
- 13 – proširenje luke
- 14 – prodajne kućice
- 15 – gradski parking
- 16 – nastavak rive

Dužina šetnice Rive: 1,5km
 Dužina šetnice Otok: 2,5 km
 Dužina mandrača: 655m















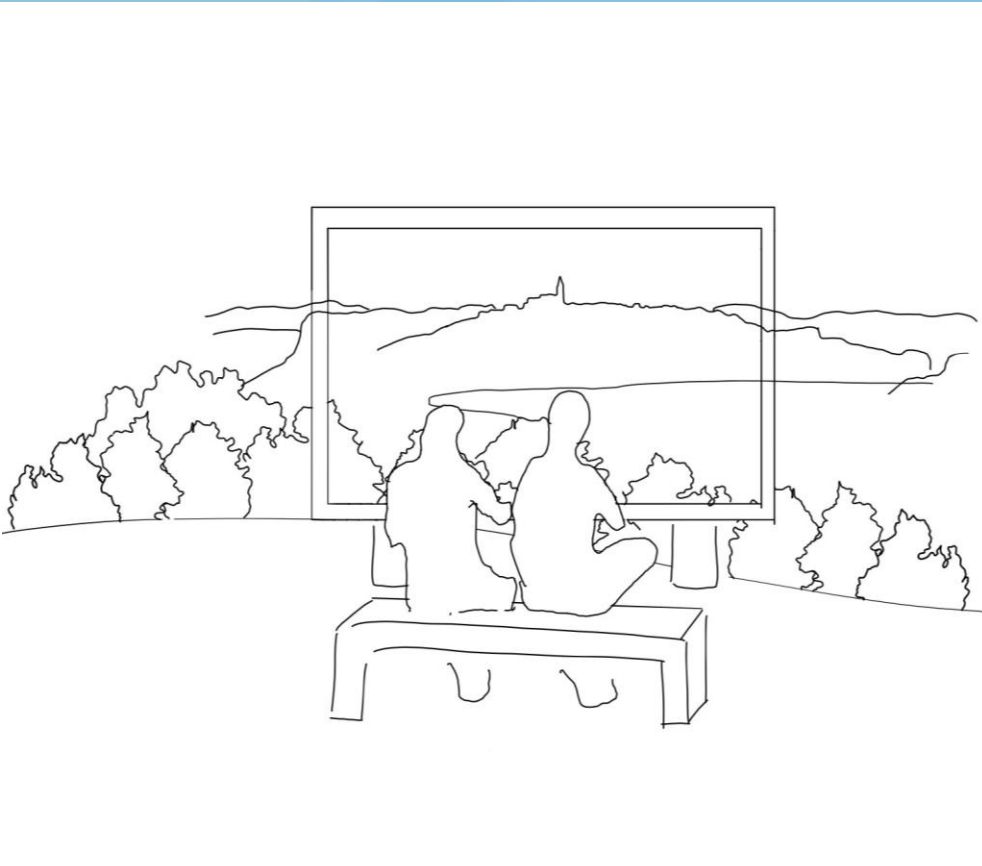


Dužina šetnice Rive: 1,0 km
Dužina šetnice Otok: 2,5 km

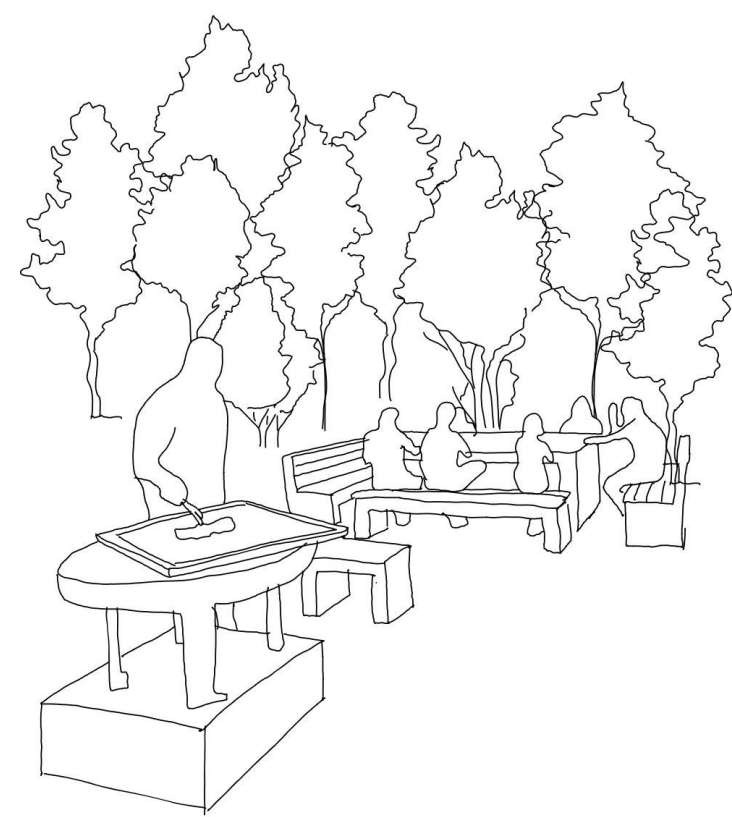


- 1 – proširenje ugostiteljskog objekta
- 2 – spajanje nove ceste
- 3 – parking garaža
- 4 – dvosmjerna cesta i obostrani parking
- 5 – trg crkve Sv. Marije
- 6 – arheološki trg
- 7 – paviljoni
- 8 – pergole ugostiteljskih objekata
- 9 – trg za događaje
- 10 – prostor ugostiteljskih objekata
- 11 – multifunkcionalni paviljoni
- 12 – prodajne kućice
- 13 – gradski parking
- 14 – nastavak rive

Dužina šetnice Rive: 1,0km
Dužina šetnice Otok: 2,5 km



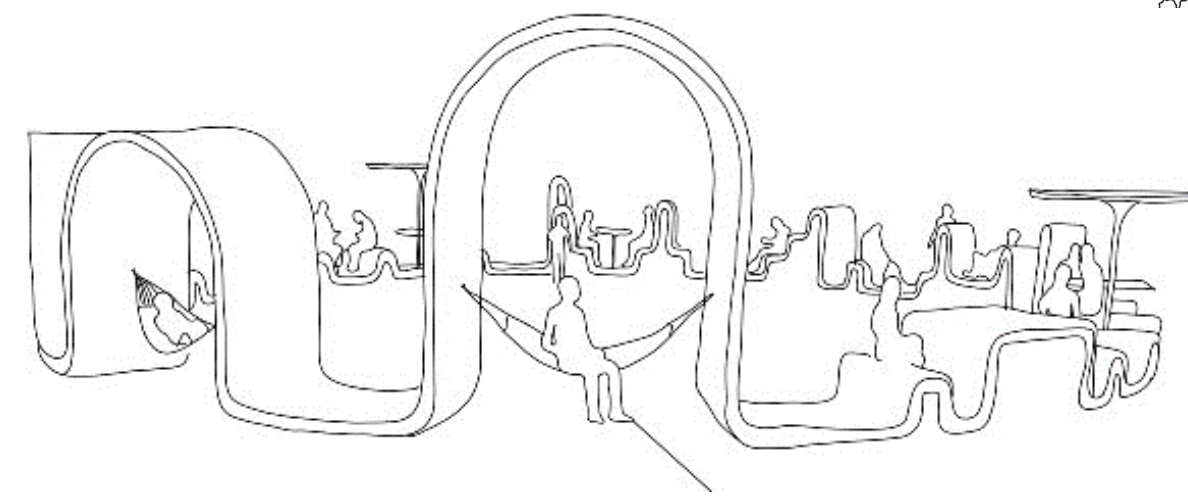
1 – vidikovac na najvišpj točki S. Giorgia s pogledom na Vrsar



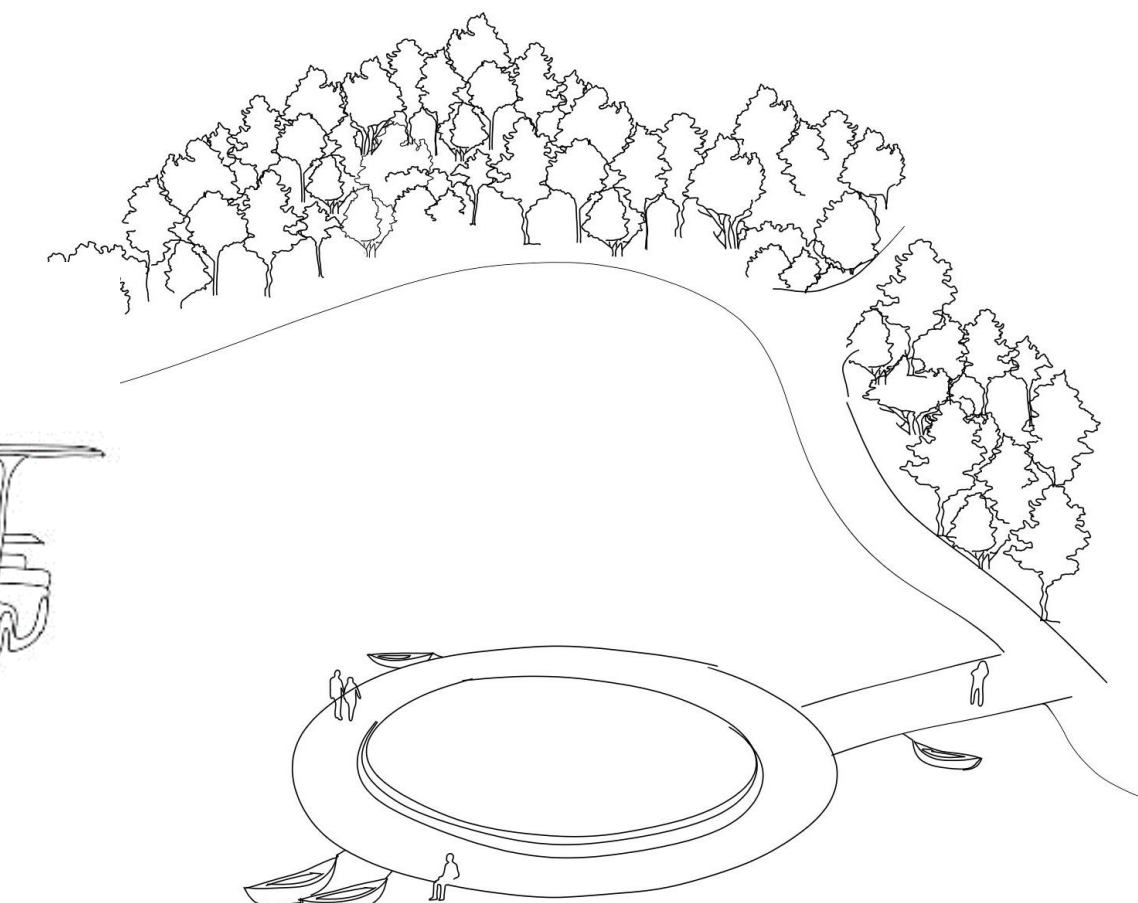
2 – bbq zona



3 – yoga platforma

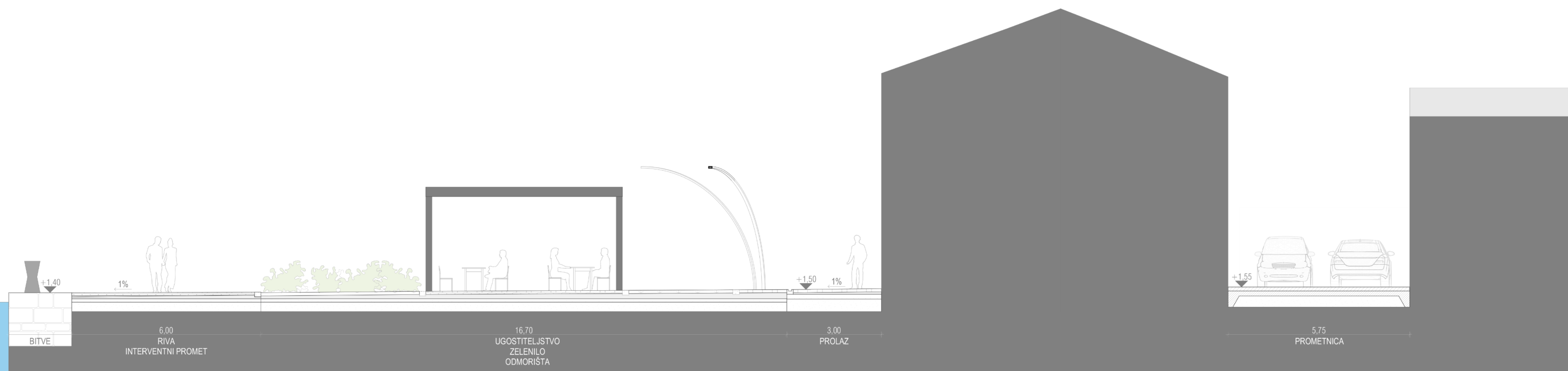


4 – kružni paviljon za dječju igru i opuštanje

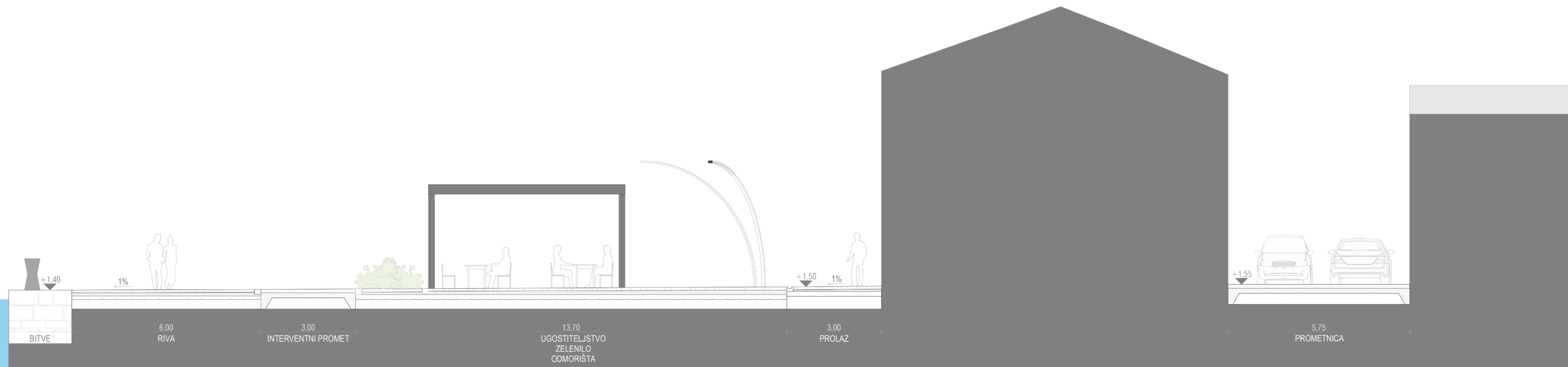


5 – passerella i privezište

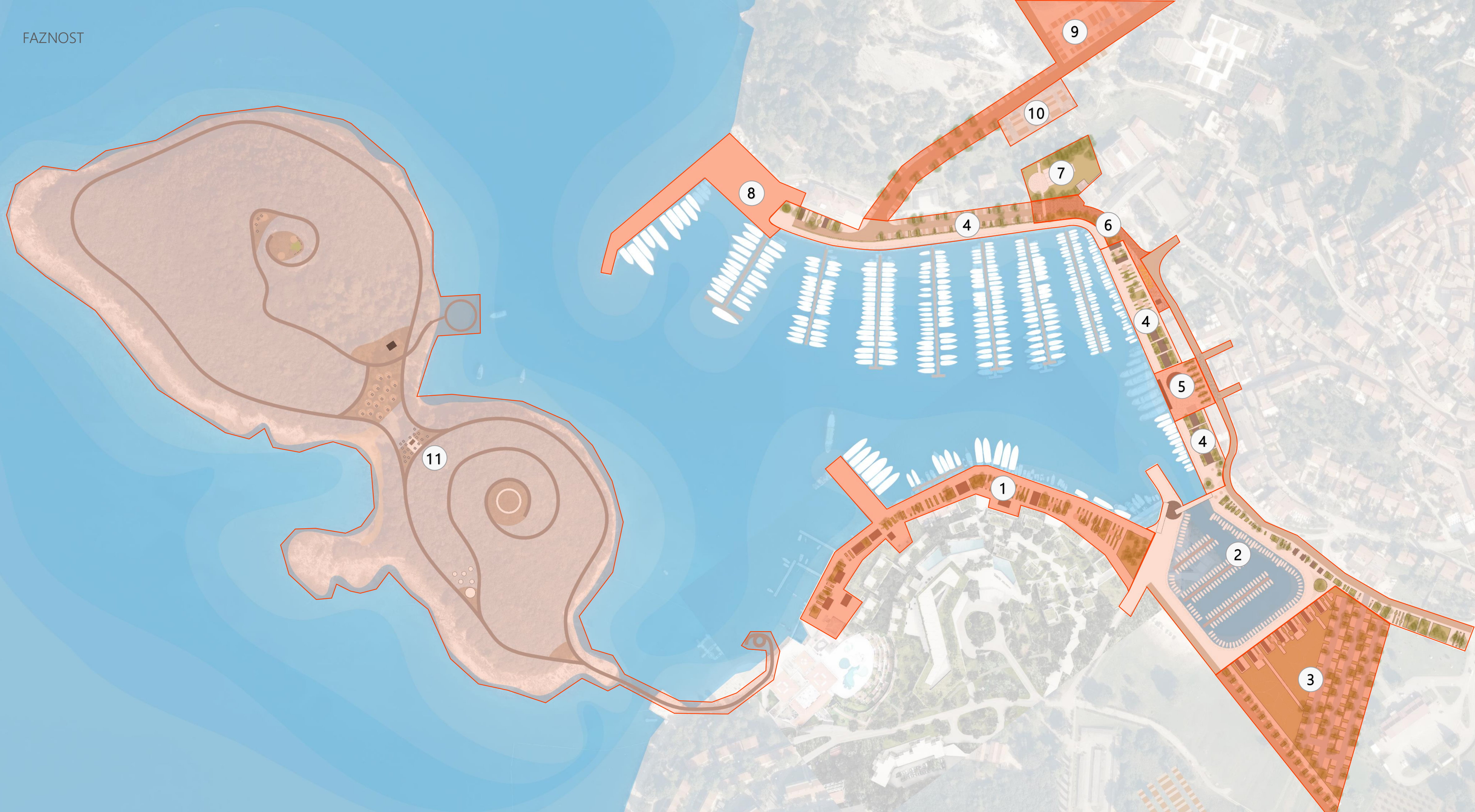
presjek Rive_VARIJANTA 1

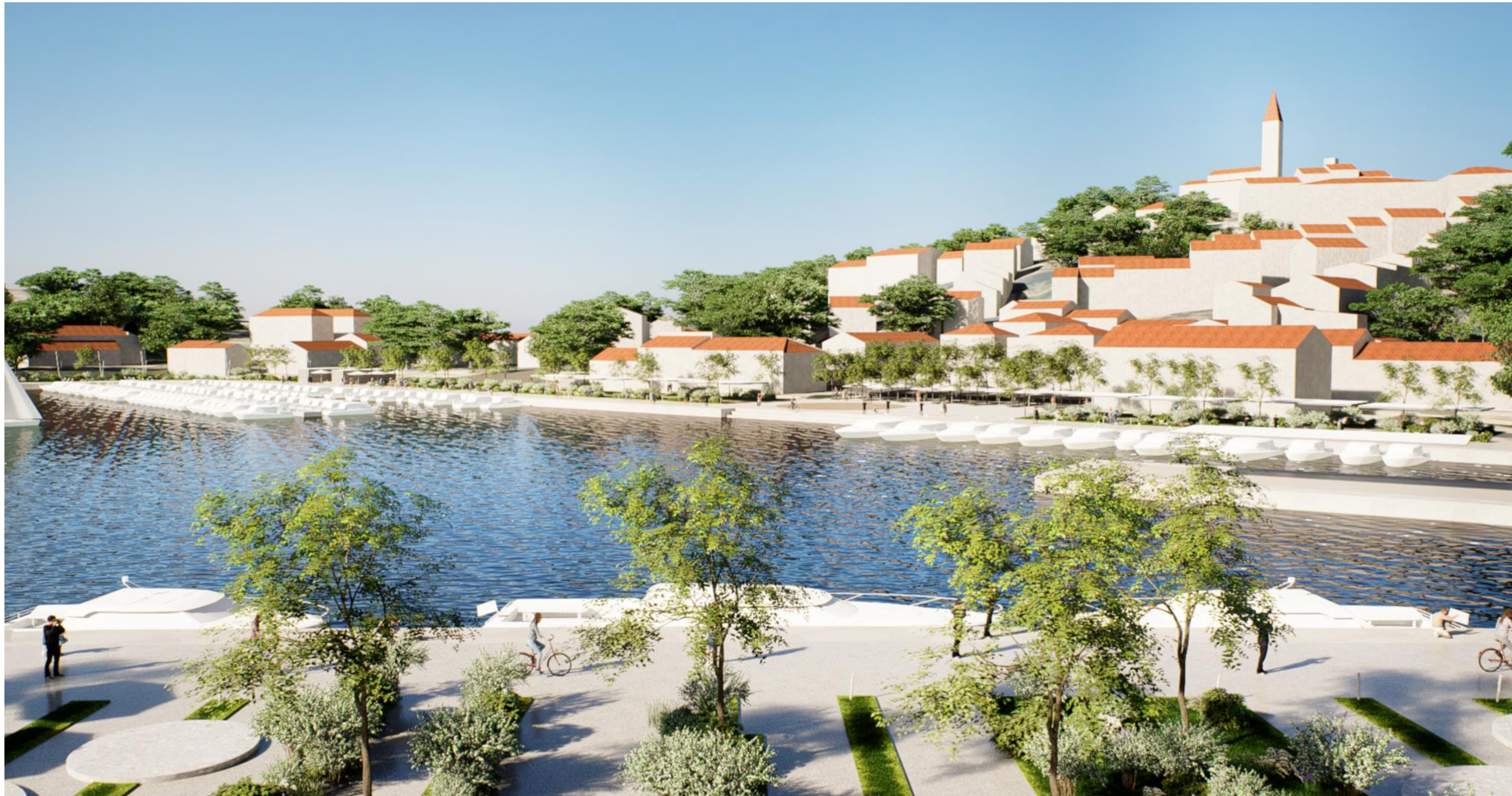


presjek Rive_VARIJANTA 2



presjeci 1:100





RIVA VRSAR

45°08'55.6"N 13°36'12.8"E

HVALA

